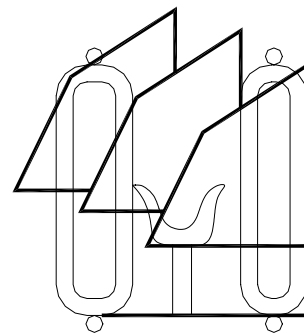
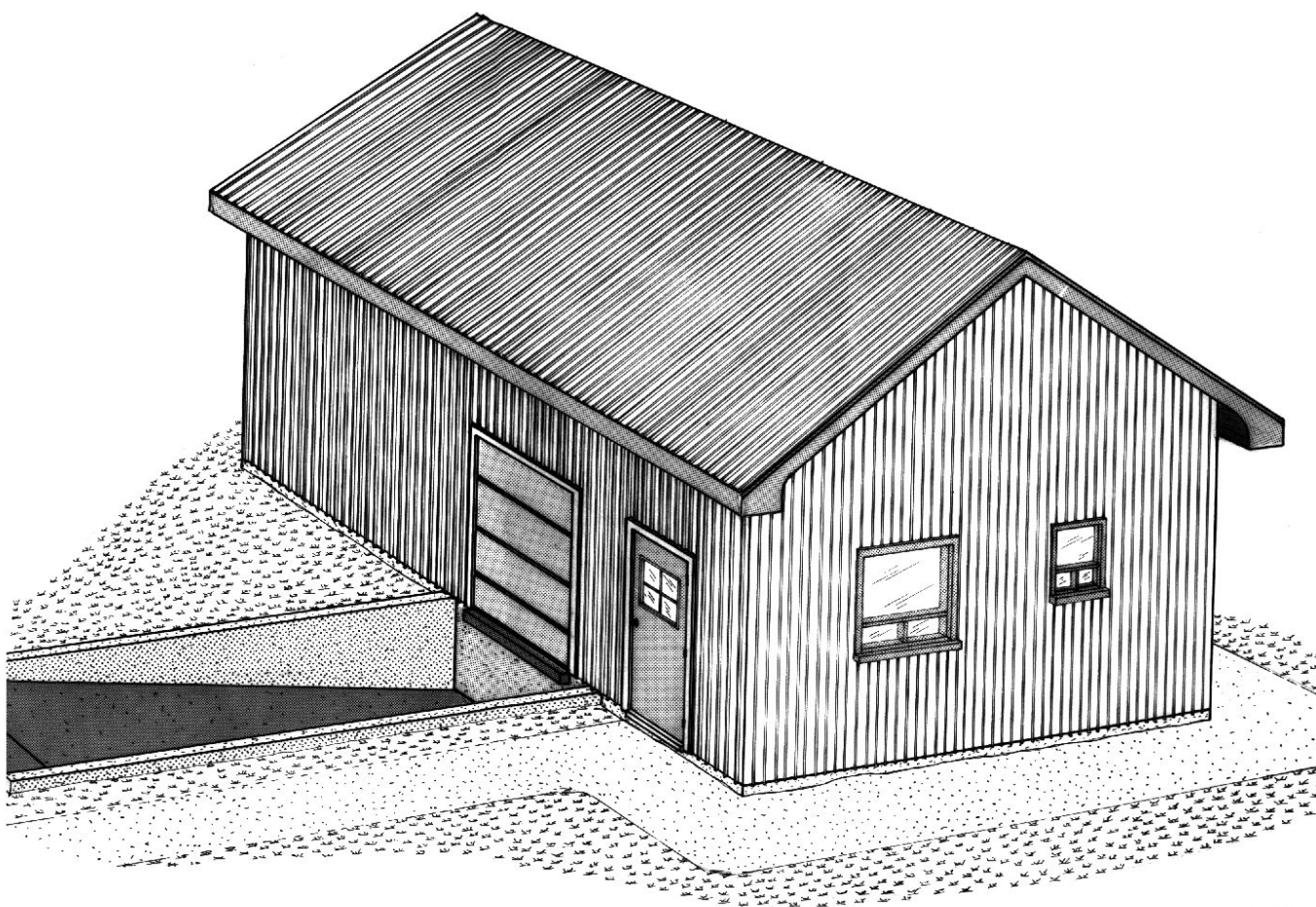


## MIELLERIE DE 100 RUCHES



80278



## MIELLERIE DE 100 RUCHES

---

Ce plan illustre une miellerie conçue pour répondre aux besoins d'un apiculteur qui possède environ 100 ruches. Ses dimensions sont de 6 x 9 mètres.

Les pièces sont décrites dans l'ordre de l'identification de la feuille No 2.

1. La chambre d'extraction a une superficie de 17 mètres carrés. Elle contient tout l'équipement nécessaire pour l'extraction du miel. Le plancher est en béton poli avec une pente de 2% vers le drain de plancher. Une fosse de 900 mm de large sur 1 200 mm de long sur 750 mm de profondeur contient le décanteur. La fosse est totalement recouverte et localisée selon la disposition de l'équipement d'extraction. Elle doit être maintenue propre et exempte de senteur de fermentation par un nettoyage quotidien.
2. La toilette ne doit pas donner directement sur la chambre d'extraction ni la chambre à miel.
3. La chambre de machinerie est une partie constituante de la chambre de conditionnement. Elle contient le ventilateur, la chaufferette et le déshumidificateur.
4. La chambre de conditionnement du miel sert à chauffer le miel à 35°C, à l'humidifier ou le déshumidifier selon le besoin pour qu'il atteigne une teneur en eau variant entre 16% et 17% à l'intérieur d'une période souhaitable de deux jours. Les dimensions de cette chambre sont établies à raison de 0,4 m<sup>2</sup> par pile de 5 hausses. Pour un rucher de 100 ruches, la chambre de conditionnement a une superficie de 4,8 m<sup>2</sup>.
5. La chambre à hiverner a une superficie de 22,5 m<sup>2</sup>. Le système de ventilation est indiqué sur la feuille 5. Il y a un système de recirculation intérieure d'une capacité de 2,5 litres par seconde par ruche. Il y a un système de ventilation pour le renouvellement de l'oxygène et l'élimination du gaz carbonique. Il y a

une capacité de 5 litres par seconde par ruche. Idéalement, cette ventilation devrait être assurée par 2 ventilateurs. Celui de faible débit pourrait être de l'ordre de 2 litres par seconde par ruche. Si deux ventilateurs sont utilisés, il faudrait consulter le plan no 80276 de 500 ruches pour connaître le réglage des thermostats. Le plan de 100 ruches indique le meilleur compromis quand un seul ventilateur est utilisé.

6. La fosse pour le camion est à conseiller dans le but d'améliorer l'efficacité du travail. Il est logique d'éliminer au maximum les déplacements manuels et d'utiliser des diables pour le transport des hausses.
7. Durant l'hiver, les hausses vides sont entreposées dans la chambre d'extraction.
8. Il n'est pas question de réfrigération de l'entrepôt pour le plan de 100 ruches. Comme il faut construire de façon bien différente et considérer une structure particulière, il est considéré comme non économique de prévoir l'utilisation éventuelle de la réfrigération pour une miellerie de cette taille.

### NOTES:

- Les murs sont faits d'un produit lisse imperméable et peints avec une peinture email blanche.
- Les planchers sont en béton avec une pente de 1 dans 50.
- L'eau chaude doit être disponible.
- Le lavage du plancher de la salle d'extraction et des vêtements de travail doit se faire quotidiennement.
- Le supplément de hausses non extraites est entreposé dans la chambre à hiverner pour empêcher la teigne. La température devrait être inférieure à 16°C.

